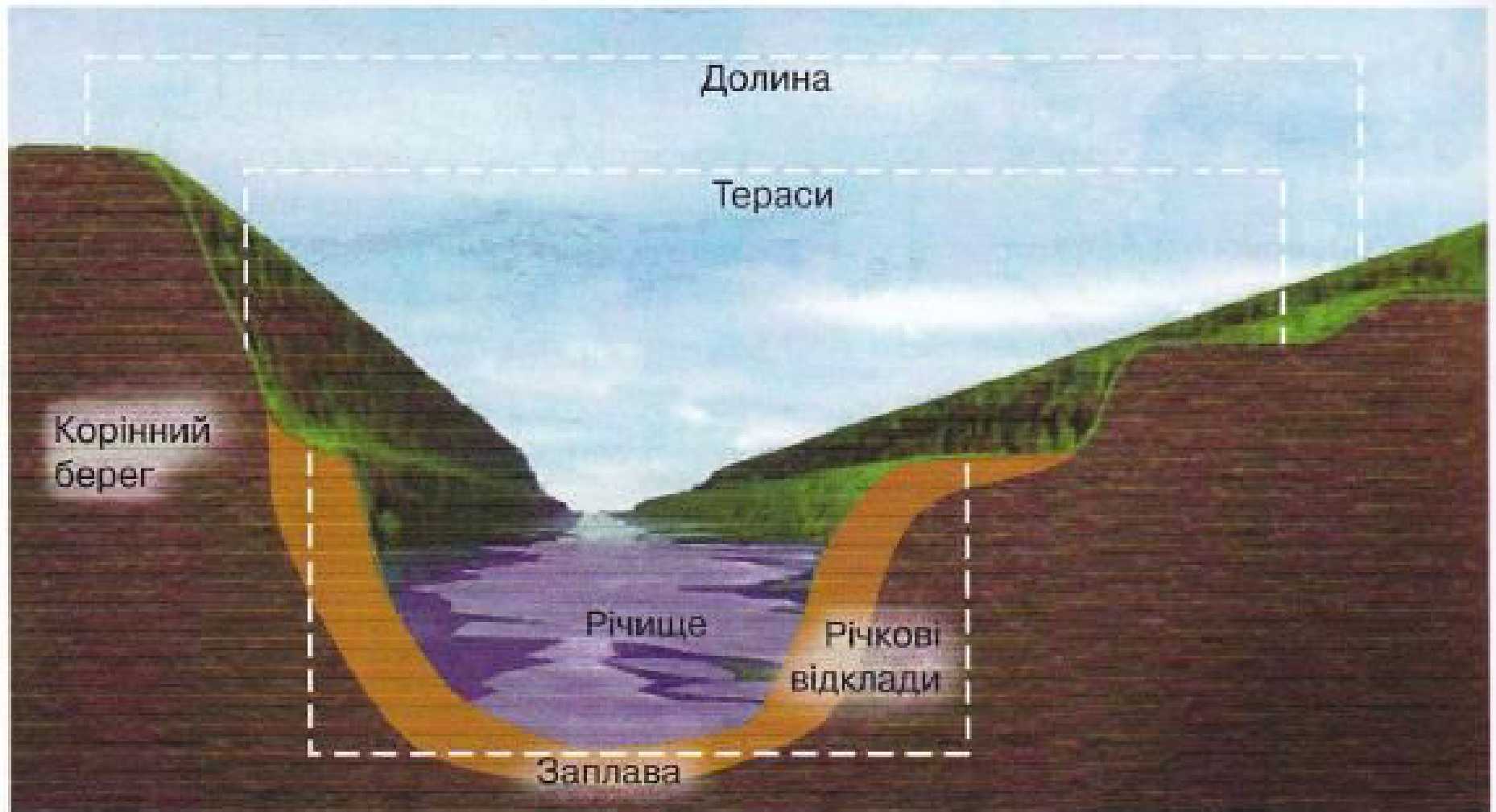


An aerial photograph of a wide river system. In the foreground, a large dam with multiple concrete pillars spans across the river. A bridge with several arches crosses the river further downstream. The river flows from the top left towards the bottom right. The surrounding landscape is green and hilly. The sky is blue with some light clouds. The text is overlaid in the upper center of the image.

**Живлення і водний режим річок.
Річковий стік і річкова долина**

Будова річкової долини



Мал. 119. Будова річкової долини

Тераса – природні горизонтальні або слабо нахилні майданчики річкового походження у межах річкових долин.

Витік – місце, де річка бере початок.

Гирло – місце, де річка впадає у іншу річку, море, океан, озеро.

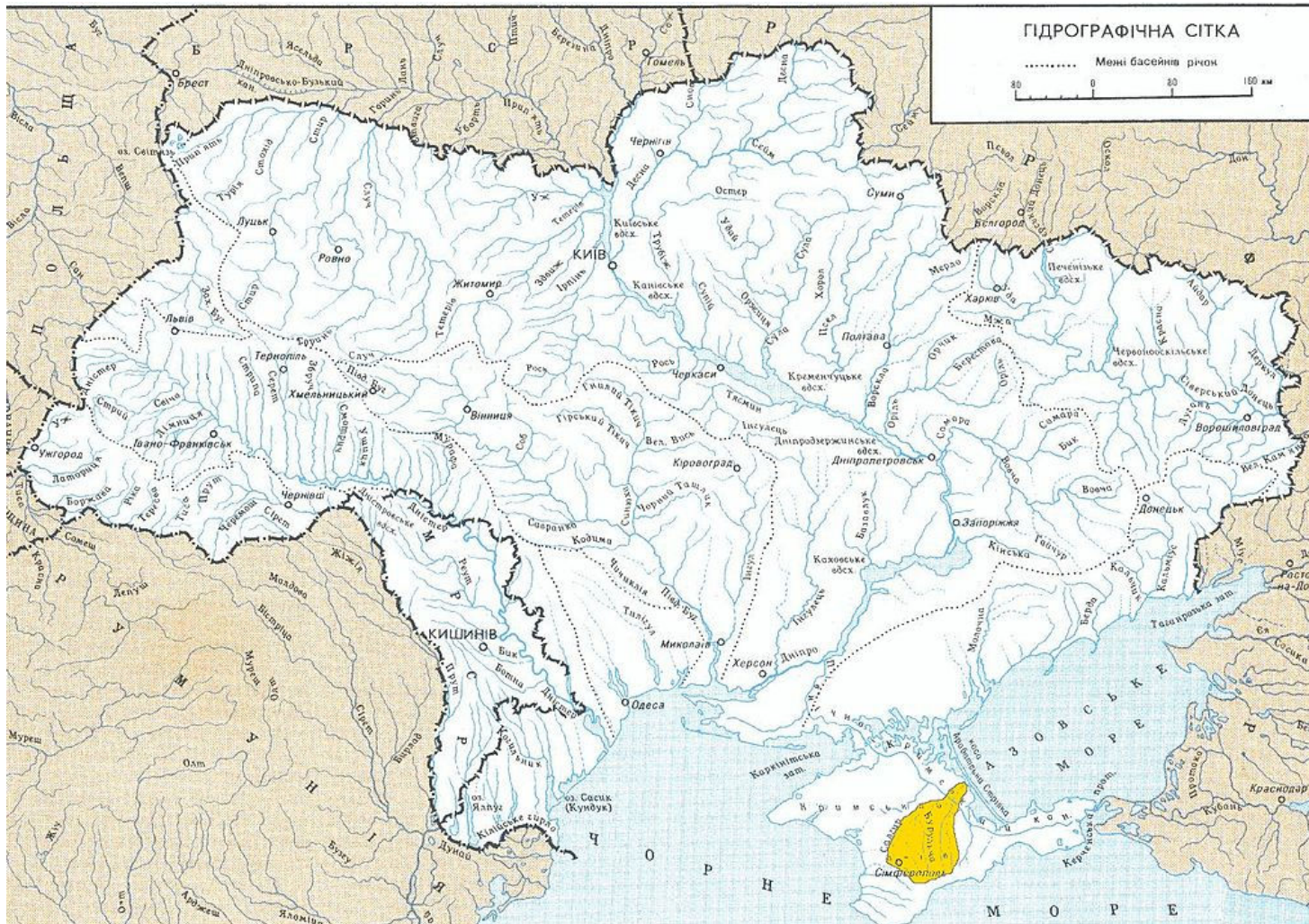
Типи річок за характером течії

Рівнинні	Гірські
<ul style="list-style-type: none">• Спокійна, повільна течія• Падіння невелике (сотні метрів)• Зручні для судноплавства• Широка неглибока долина	<ul style="list-style-type: none">• Бурхлива швидка течія• Падіння велике (тисячі метрів)• Вузька глибока долина

Падіння річки – це різниця між висотами поверхні води біля витoku та гирла. Визначають за формулою $\Pi = V_v - V_g$.

Похил річки – це величина падіння річки розділена на довжину річки. Визначають за формулою $\Pi_r = \Pi / D$.

Густота річкової мережі – відношення довжини усіх поверхневих водотоків певної території (у км) до площі (км²) цієї території.



Для яких територій України характерна найвища густота річкової мережі?

Частини річки, що сформувались під впливом рельєфу

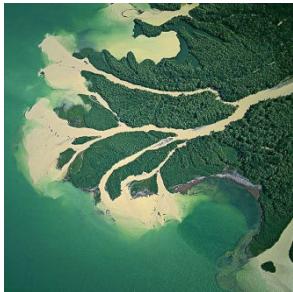
Дельта – рівнина в пониззях річки, яка складена наносами, принесеними річкою, і порізана протоками.

Пережат – мілководна ділянка русла, яка утворюється внаслідок відкладення річкових наносів.

Поріг – мілководна скеляста ділянка в руслі річки.

Водоспад – круте падіння води з прямовисного уступу в русло річки.

Меандри – плавні, колоподібні вигини річища річки.



дельта



поріг



пережат



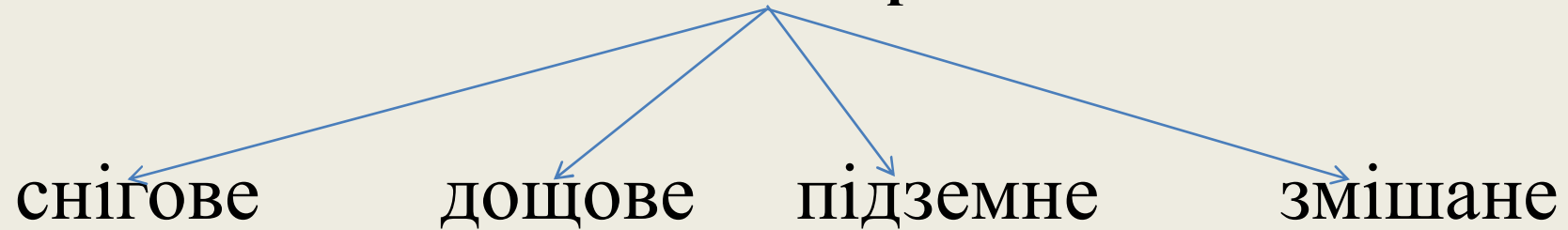
водоспад



меандр

Живлення річок – постійне поповнення річки водами

Живлення річок



Класифікація річок України за типом живлення

Східноєвропейський тип	Карпатський тип	Кримський тип	Причорноморський тип
Змішане живлення з переважанням снігового	Змішане живлення з переважанням дощового	Змішане живлення з переважанням дощового	Живлення переважно снігове

Режим річки – закономірні зміни стану річки в часі, передусім зумовлені кліматичними умовами та переважаючим типом живлення.

Повінь	Паводок	Межень
Тривале підвищення рівня води й об'єму стоку в річці	Короткочасне підвищення рівня води в річці після дощів і зимових відлиг	Різде тривале зменшення рівня води й об'єму стоку річок. Під час межені основним джерелом живлення річки є підземні води



ЗАПАМ'ЯТАЙТЕ

- *Витрата води* – це об'єм води, який протікає за певний час через поперечний переріз річки і визначається у м³/с (площа поперечного перерізу, помножена на швидкість течії).
- *Річний стік* – витрата води у ріці за рік.
- *Твердий стік* – це всі завислі й розчинені у воді тверді матеріали, які утворюються в результаті руйнування гірських порід, через які протікає річка.

ЗАВДАННЯ

1. Визначте похил та падіння річки Дніпро, якщо висота її витoku 200 м, а загальна протяжність – 2201 км.

2. Визначте витрату води у річці, якщо поперечний переріз її русла має вигляд трапеції, де ширина водної поверхні становить 46 м, ширина дна – 36 м, середня глибина – 3,2 м, а швидкість течії – 0,5 м/с.

ДЯКУЮ ЗА СПІВПРАЦЮ!
ДЯКУЮ ЗА СПІВПРАЦЮ!