

Еволюція людини. Етапи еволюції людини.



Сковорода Г.С.



Достоевський Ф.М.

«Щоб стати людиною, природі потрібно було кілька мільйонів років. Щоб стати твариною - людині потрібно кілька годин!»

**Теорії
походження
людини**

**М
І
Ф
О
Л
О
Г
І
Ч
Н
А**

**Р
Е
Л
І
Г
І
Й
Н
А**

**Е
В
О
Л
Ю
Ц
І
Й
Н
А**

**К
О
С
М
І
Ч
Н
А**

**П
Р
И
Р
О
Д
Н
А**

**Ш
Т
У
Ч
Н
О
Г
О
П
О
Х
О
Д
Ж
Е
Н
Н
Я**

Дайте відповіді на запитання

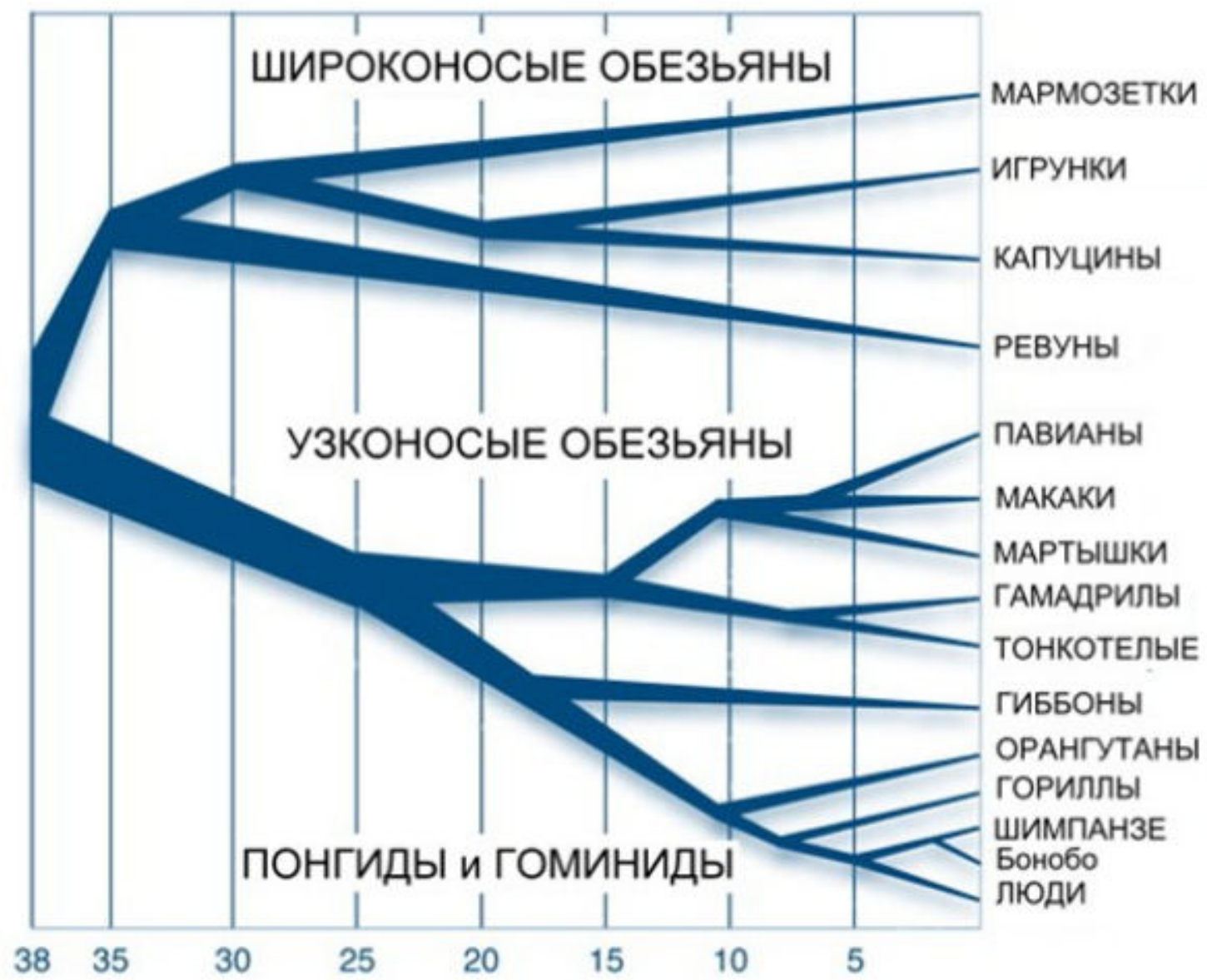
- До якого ряду відносять людину?
- Які родини входять до ряду Примати?
- Хто з приматів вважається найближчим родичем сучасної людини?

МІСЦЕ ЛЮДИНИ В ПРИРОДНОМУ ЦАРСТВІ

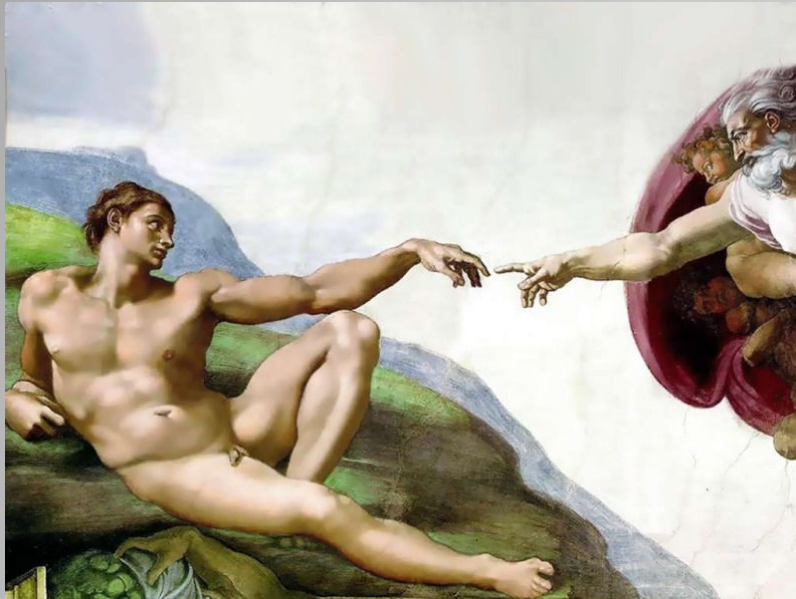
- Царство тварин – Animalia
- Підцарство багатоклітинні – Metazoa
- Тип хордові – Chordata
- Підтип хребетні – Vertebrata
- Клас ссавці – Mammalia
- Ряд примати – Primates
- Родина гомінід (вузьконосих мавп) – Hominidae
- Рід людина – Homo
- Вид людина розумна – Homo sapiens



приматоподобное млекопитающее - Пургаториус
Purgatorius

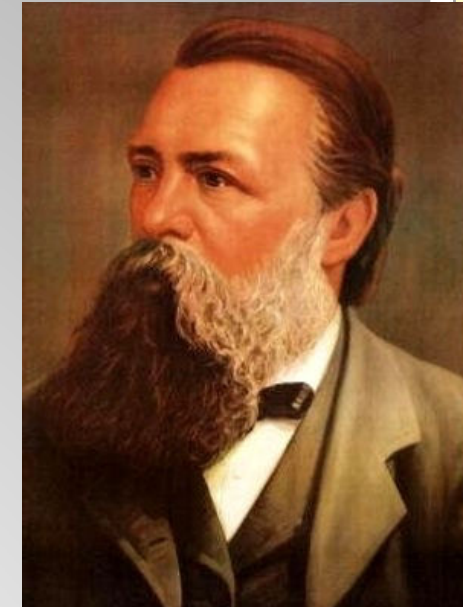
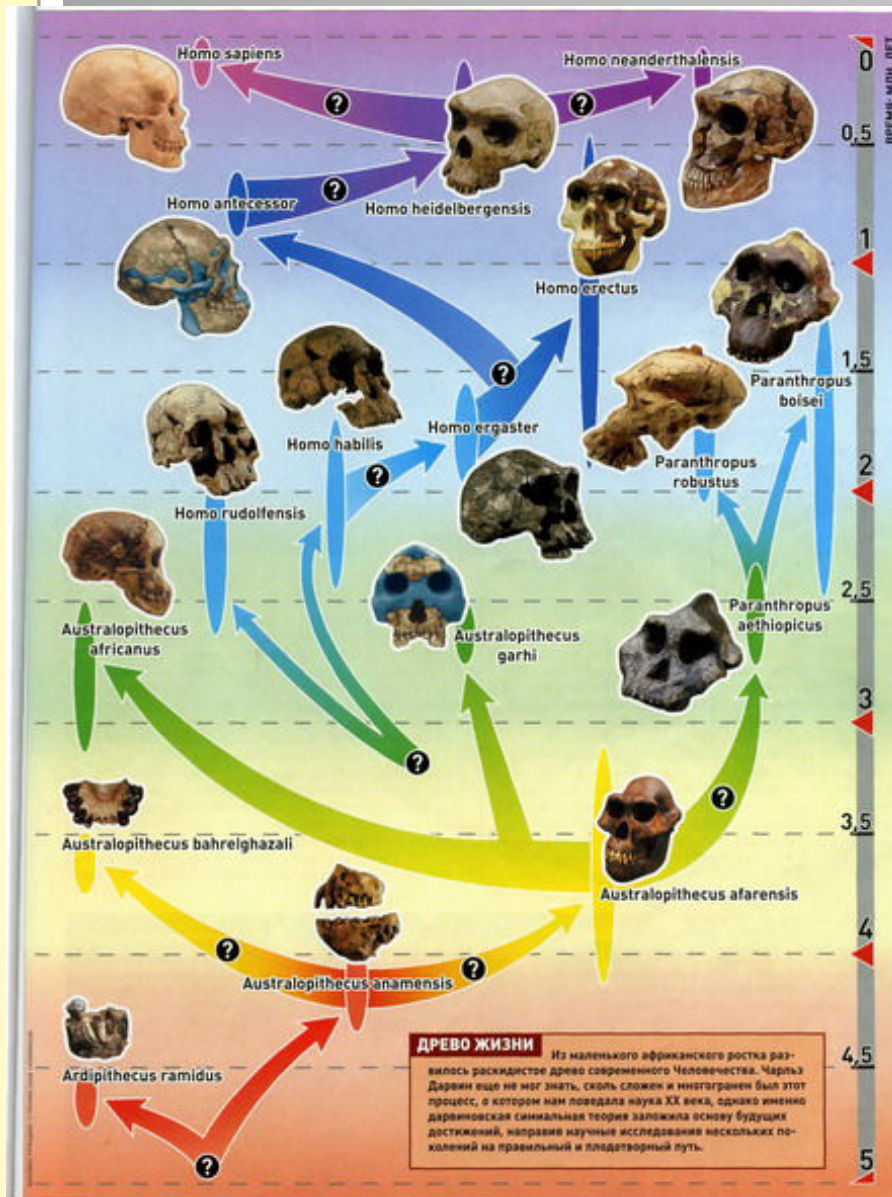


ТЕОРІЇ ПОХОДЖЕННЯ ЛЮДИНИ БІБЛІЙНА



**Створена богом в шостий
день творіння за його
подобою**

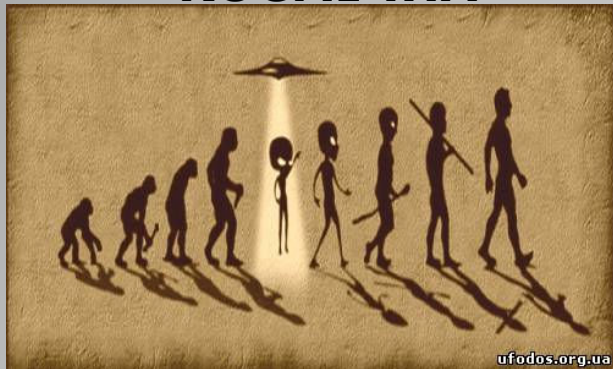
ТЕОРІЇ ПОХОДЖЕННЯ ЛЮДИНИ



Рушійні сили антропогенезу: спадкова мінливість, боротьба за існування, природний добір, праця, спілкування, суспільний спосіб життя

ТЕОРІЇ ПОХОДЖЕННЯ ЛЮДИНИ

КОСМІЧНА

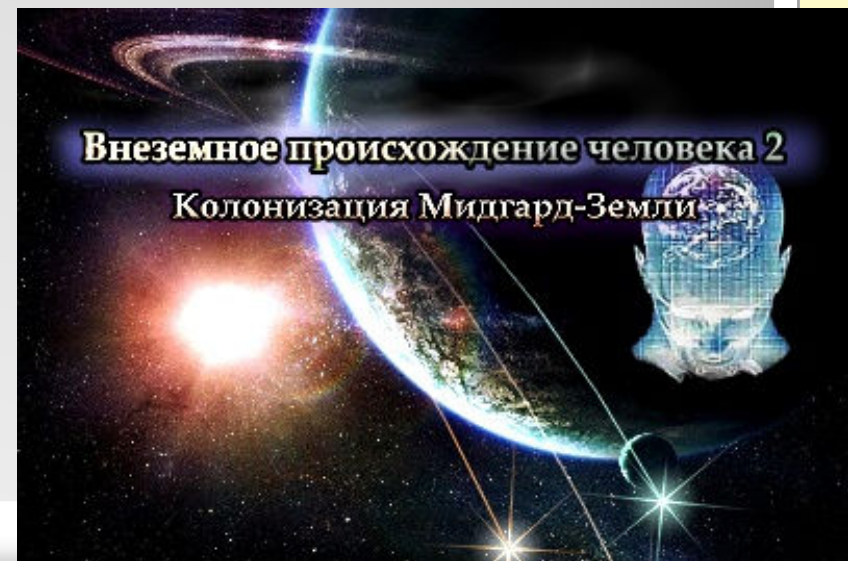


У теорії зовнішнього (інопланетного) втручання існують три різновиди. Згідно з першим, у незапам'ятні часи на Землю висадилися інопланетні гуманоїди, які чомусь утратили зв'язок зі своїм світом і здичавіли, після чого історія земної цивілізації почалася якби з нуля.

Друга версія зводиться до того, що високорозвинена цивілізація інопланетян (не обов'язково гуманоїдів) виростила в пробірці чи вивела шляхом селекції популяцію розумних істот, найбільш догідних до земних умов, і люди є прямими потомками цих істот.

Третя версія твердить, що гуманоїди дали початок роду людському, схрестившись із земними приматами.

Наприкінці ХХ – на початку ХХІ ст. набула поширення *концепція позаземного походження людини*, яка отримує нині вже наукові докази.



Еволюція людини

Рамапітек
14 млн.років тому



Австралопітек
5 млн.років тому



Пітекантроп
500 тис.років тому



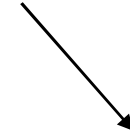
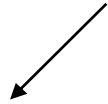
Неандерталець
130 тис. років тому

Кроманьйонець
40 тис.років тому

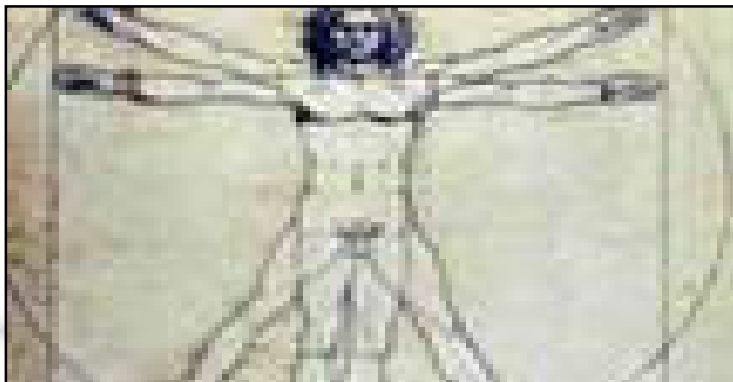
Рушійні сили антропогенезу

Природні чинники

Соціальні чинники



- Спадковість
- Мінливість
- Природний добір



- Суспільний спосіб життя
- Праця
- Мислення
- Свідомість
- Мова

ПОРІВНЯЛЬНА ТАБЛИЦЯ ВИДІВ ЛЮДИНИ

Види	Епоха (млн. років назад)	Ареал	Зріст (м)	Маса тіла (кг)	Обсяг головного мозку (см ³)	Дата відкриття/першої публікації
<i>H. habilis</i>	2,2 — 1,6	Африка	1,0 — 1,5	33 — 55	660	1960/1964
<i>H. erectus</i>	2 — 0,03	Африка, о. Ява, Китай, Кавказ	1,8	60	850 (ранні підвиди) — 1100 (пізні підвиди)	1891/1892
<i>H. rudolfensis</i>	1,9	Кенія				1972/1986
<i>H. georgicus</i>	1,8	Грузія			600	1999/2002
<i>H. ergaster</i>	1,9 — 1,4	Південна і Східна Африка	1,9		700—850	1975
<i>H. antecessor</i>	1,2 — 0,8	Іспанія	1,75	90	1000	1997

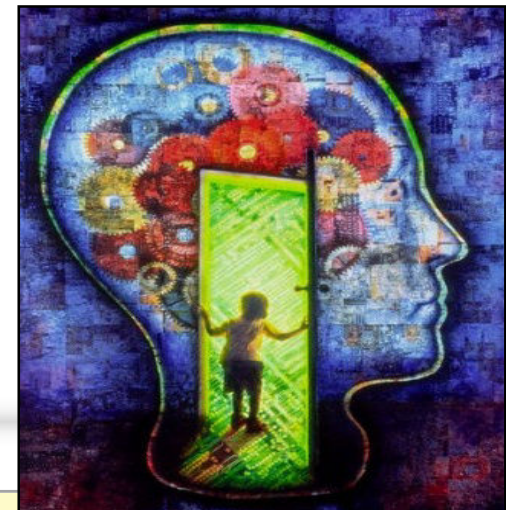
ПОРІВНЯЛЬНА ТАБЛИЦЯ ВИДІВ ЛЮДИНИ

Види	Епоха (млн. років назад)	Ареал	Зріст (м)	Маса тіла (кг)	Об'єм головного мозку (см ³)	Дата відкриття/першої публікації
<i>H. cepranensis</i>	0,9 — 0,8?	Італія			1000	1994/2003
<i>H. heidelbergensis</i>	0,6 — 0,25	Європа, Африка, Китай	1,8	60	1100—1400	1908
<i>H. neanderthalensis</i>	0,35 — 0,03	Європа, Західна Азія	1,6	55 — 70 (коренасті)	1200—1700	(1829)/1864
<i>H. rhodesiensis</i>	0,3 — 0,12	Замбія			1300	1921
<i>H. sapiens sapiens</i>	0,2 — до наш. часу	Повсюдно	1,4 — 1,9	50 — 100	1000—1850	—/1758
<i>H. sapiens idaltu</i>	0,16 — 0,15	Ефіопія			1450	1997/2003
<i>H. floresiensis</i>	0,10 — 0,012	Індонезія	1	25	400	2003/2004

Людина розумна – наймогутніша із всіх живих істот планети. Її організм складається з таких же хімічних елементів, як і всі інші живі організми: O_2 , N_2 , C_2 , $H...$ У деяких тварин кращий зір, слух, швидкість руху, нашим зубам і нігтям не зрівнятись із кликами, рогами і кігтями ссавців.

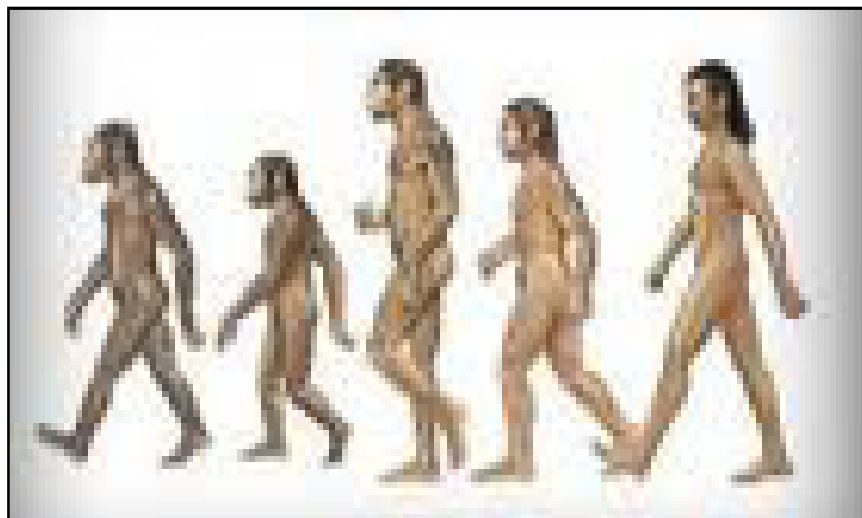
Але існують надзвичайні особливості, які властиві лише нам: - прямостоячий скелет;

- унікальний за складністю мозок;**
- рухливі руки, здатні маніпулювати дрібними предметами;**
- кольоровий трьохвимірний зір;**
- наявність усмішки і сміху.**



Риси подібності людини та людиноподібних мавп:

- редукція хвостового відділу;
- подібність будови кори великого мозку;
- добре розвинений головний мозок;
- такі ж відділи скелету;
- зубна формула – 32 зуби;
- наявність нігтів;
- відтиски пальців;
- 4 групи крові;
- вагітність 9 місяців;
- менструальний цикл;
- паразити як у людини (воші, аскариди);
- хвороби (грип, віспа, туберкульоз, сифіліс, СНІД);
- послідовність розташування амінокислот у молекулі гемоглобіну співпадає, при високій t денатурація білків.

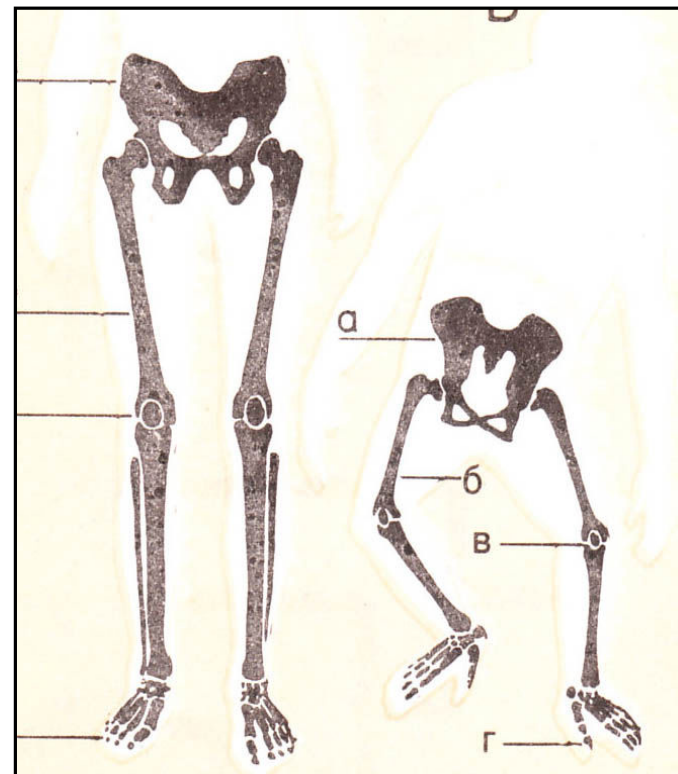


АНТРОПОГЕНЕЗ

Риси відмінності людини та людиноподібних мавп:

Хода. У людини міцний колінний суглоб, стегнова кістка під кутом всередину. У мавпи стегнова кістка під кутом назовні, а колінний суглоб зовсім не міцний.

Кінцівки. У людини нижні кінцівки довші за передні, а у мавпи навпаки.

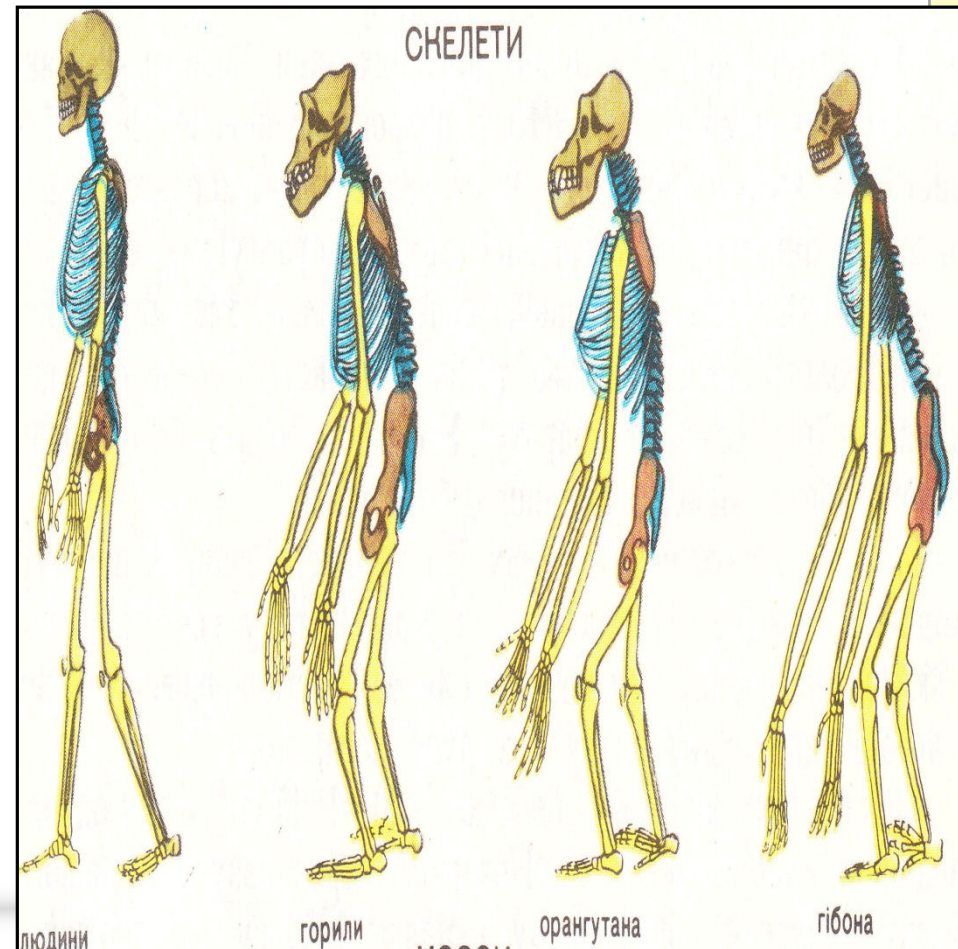


Риси відмінності людини та людиноподібних мавп:

Хребет. У людини має 4 вигини, що дає змогу прямоходінню. У мавпи хребет у вигляді дуги, тому що вони спираються на руки.

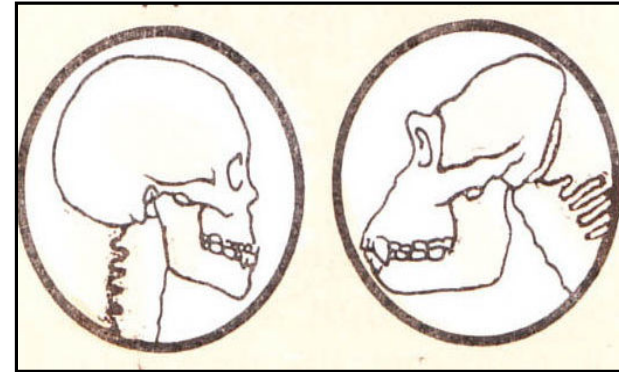
Грудна клітка. У людини розширена і сплюснута спереду назад. У мавпи сплюснута з боків.

Таз. У людини широкий, короткий у вигляді чаші, у мавпи таз вузький і видовжений.

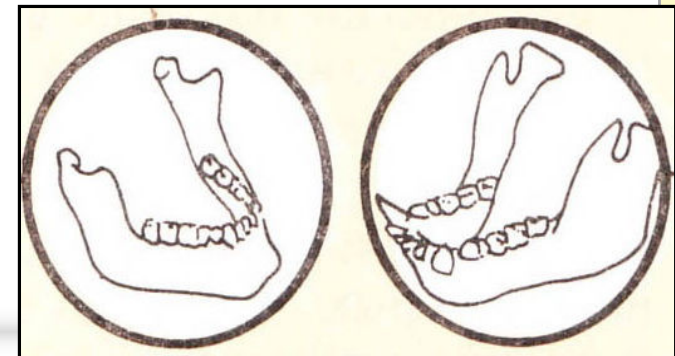


Риси відмінності людини та людиноподібних мавп:

Череп. У людини більший мозковий відділ, а лицьовий менший. У мавпи череп з виступаючою вперед видовженою лицьовою частиною. У людини наявне підборіддя, а в мавпи його немає.



Зуби. У людини зуби маленькі і вкриті товстим шаром емалі, зубна дуга має вигляд параболи. У мавпи щелепи масивні з великими іклами та корінними зубами. Шар емалі тонкий, зубна дуга у вигляді латинської букви U.



АНТРОПОГЕНЕЗ

Риси відмінності людини та людиноподібних мавп:

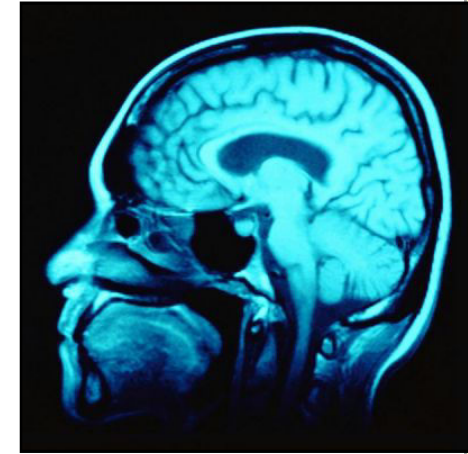
Кисть. У людини довгі пальці рук, що дозволяють точно захоплювати дрібні предмети. У мавпи великий палець дуже короткий, а всі інші порівняно довгі.

Стопа. У людини великий палець розміщений паралельно іншим і допомагає переносити вагу тіла. У мавпи великий палець протистоїть іншим і пристосований до хапання.



Риси відмінності людини та людиноподібних мавп:

Головний мозок. У людини об'єм мозку 1400-1600 куб.см, а в мавпи – 600 куб.см. У людини поверхня кори мозку 1300 куб.см, а в мавпи у 3-4 рази менша. Значна частина кори у людини пов'язана з мовою та іншими центрами вищої нервової діяльності, яких немає у мавп.



Мислення. У людини абстрактне та логічне, а в мавп тільки конкретне, тобто мавпи сприймають зовнішній світ лише через подразнення, які безпосередньо діють на їхні органи чуттів.

Риси відмінності людини та людиноподібних мавп:

Волосяний покрив. У людини редукований, у мавп добре розвинений.

Спосіб життя. У людини суспільство, трудова діяльність у колективі, створення і застосування знарядь праці. У мавп – стадне життя.



РАСИ

ЕКВАТОРІАЛЬНА

Негроїдна

негрська
негрільська
бушменська

Австралоїдна

меланезійська
негритоська
веддоїдна
австралоїдна
курульська
(айнська)

ЄВРОПЕЇДНА

Північна

атланти-балтійська
біломоро-балтійська

Альпійська

Південна

балкано-кавказька
індо-середземноморська

МОНГОЛОЇДНА

Північно азіатська

Далекосхідна

Арктична

Американська

ЗМІШАНІ

Екваторіально- європейська

ефіопська
суданська
мулати

Євразійські, євро- американські

уральська (лапноїдна)
південносибірська
середньоазійська
метиси (американські,
східносибірські)

Азійсько- екваторіальні

РАСИ



**Негри Західної,
Центральної
і Південної Африки**



**Негрили
пігмеї
Центральної
Африки**



**Бушмени Південно-
Західної
Африки**

НЕГРОЇДНА

РАСИ



Аборигени Австралії



Меланезійці



Ведди

АВСТРАЛОЇДНА



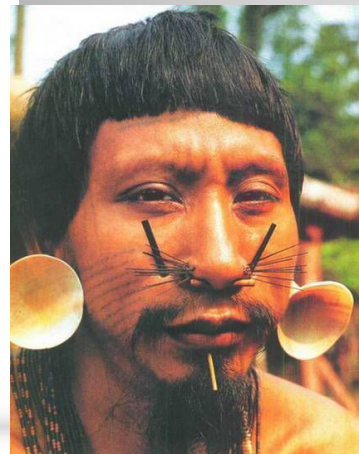
Айни

РАСИ



ЄВРОПЕЇДНА

РАСИ



Китайці
Чукчі
Індіанці (Пн. Америка)
Індіанці (Пд. Америка)
Ескімоси

МОНГОЛОЇДНА

РАСИ



ПЕРЕХІДНІ



Ефіопи
Мулати
Метиси
Самбо
Полінезійці

Концепції філософської антропології:

- Людина – це злісна мавпа, яка успадкувала від тваринних предків те найогидніше, що накопичилось у тваринному світі.
- Людина від народження добра, не зла. Проте її природні задатки суперечать розвиткові цивілізації, а суспільство відіграло фатальну роль у долі людини змусивши її боротися за своє існування. Тому і знищує собі подобних.
- Людина сама по собі не добра і не зла, генетично вона “нейтральна”, “табула раса” на якій природа і суспільство пишуть свої історії.

Домашнє завдання:

1. Розділ , §45 (читати).
2. Написати твір-есе на одну із тем:
 - “Людина – це “табула раса?”
 - “Людина -це злісна мавпа?”
 - “Людина – це інструмент суспільства?”
3. Дописати таблиці в робочому зошиті.